

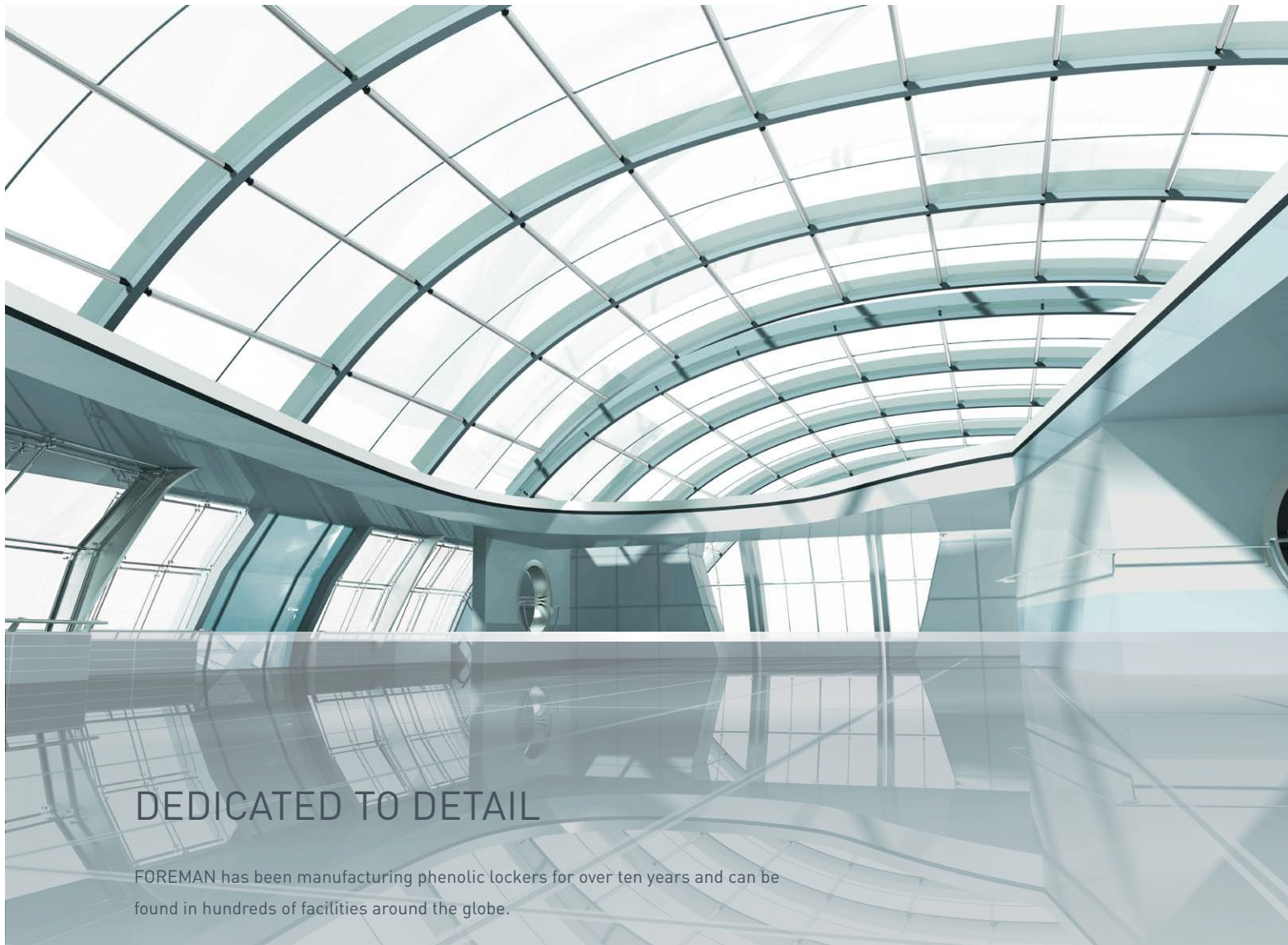


FITNESS FURNITURE

Fitnessmöbel

FOREMAN[®]
fitness products

DEDICATED TO DETAIL



DEDICATED TO DETAIL

FOREMAN has been manufacturing phenolic lockers for over ten years and can be found in hundreds of facilities around the globe.

In any facility with a changing room, the first thing clients use is a locker. Changing rooms should be spacious, bright, clean, safe and comfortable, a place where people leave the demands of work behind to seek exercise, relaxation, and regeneration.

Since lockers are used to store people's clothing and other personal belongings, they must be secure, durable and attractive, reflecting the qualities of the changing room. FOREMAN has achieved exactly this with their lockers, by using modern, high quality materials and the latest design

technologies. Of all the possible locker materials, HPL (solid phenolic resin) is the best choice for durability, versatility and special characteristics. It is waterproof, eco-friendly, fire-rated, and retains its appearance much longer than other materials.

Our unique hybrid HPL construction together with light-weight but extremely strong aluminum extrusion profiles results in an exceptional product that meets or even exceeds the requirements of a wide variety of businesses — from fitness clubs to oil platforms.



PERFEKT BIS INS KLEINSTE DETAIL

Seit mehr als zehn Jahren stellt FOREMAN Schränke aus Phenolharz her, die sich in Hunderten von Einrichtungen rund um den Globus finden.

Die Umkleide: Hier beginnt und endet der Besuch Ihres Fitnessstudios oder Schwimmbads, Ihrer Sportanlage oder Sauna. Umkleiden sollten geräumig, hell, sauber, sicher und komfortabel sein. Mit einem Wort: ein Ort, an dem Besucher den Alltag hinter sich lassen und trainieren, sich entspannen und erholen können.

Da Garderobenschränke zur Aufbewahrung von Bekleidung und anderen persönlichen Gegenstände dienen, müssen sie sicher, stabil und ansprechend sein und sollten den Charakter des Umkleideraums widerspiegeln. Die modernen, hochwertigen Materialien und die neuesten Designtechnologien von FOREMAN sind hier genau die richtige Lösung.

Von allen verfügbaren Schrankmaterialien ist High Pressure Laminate (HPL) die beste Wahl in puncto Beständigkeit, Vielseitigkeit und Hochwertigkeit. HPL ist wasserfest, umweltfreundlich, feuerbeständig und sieht im Gegensatz zu vielen anderen Materialien auch nach jahrelangem Einsatz noch wie neu aus.

Unsere einzigartige hybride HPL-Konstruktion und die leichten aber äußerst stabilen Aluminiumextrusionsprofile verbinden sich zu einem herausragenden Produkt, das die Anforderungen der unterschiedlichsten Einsatzbereiche erfüllt oder sogar übertrifft – vom Fitnessstudio bis zur Ölbohrinsel.



FITNESS CLUBS AND SPAS FITNESSCLUBS UND WELLNESSCENTER

- Health & Fitness Clubs
- Country Clubs
- Express Clubs
- Personal Training Studios



FOREMAN lockers are available in a variety of sizes and configurations to meet the needs of clubs, spas, or studios. Our hybrid construction design is lighter, stronger and more space-efficient than traditional phenolic »cabinets«. By utilizing aluminum profiles, the lockers share common walls allowing up to 10% more lockers to fit into a given space. Profiles also increase strength, permitting an inte-

grated bench to be supported directly on the locker frame, saving space and money.

Our lockers are ventilated around the door perimeter for a more attractive appearance; and because all components are waterproof they can be hosed down, making them the ideal solution for controlling changing room odors.

FOREMAN bietet Schränke in den unterschiedlichsten Größen und Konfigurationen an, um die vielfältigen Anforderungen von Fitnessclubs, Wellnesscenter und Sporteinrichtungen zu erfüllen. Unser hybrides Konstruktionsdesign ist leichter, stabiler und platzsparender als herkömmliche Schränke aus Phenolharz. Die Spinde teilen sich gemeinsame Wände, die durch Aluprofile miteinander verbunden sind. Dadurch sind sie gegenüber herkömmlichen Schranklösungen um bis zu 10% platzsparender. Dank der zusätz-

lichen Stabilität der Aluprofile können integrierte Bänke direkt am Schrankrahmen befestigt werden – eine besonders platz- und geldsparende Lösung.

Belüftet werden unsere Spinde durch die Türeinfassung, was für ein ansprechenderes Erscheinungsbild sorgt. Und da alle Komponenten wasserfest sind, können sie einfach abgespritzt werden – schlechte Gerüche haben also keine Chance.



AQUATIC FACILITIES BADEEINRICHTUNGEN

FOREMAN locker components are all water- and corrosion-proof, making them the perfect solution for wet areas. They are also available in UV-resistant phenolic resin so they can be installed outdoors, even in direct sunlight.

In partnership with Gantner® Technologies, we have created a locker design that integrates the Gantner® RFID technology, allowing users to access lockers using waterproof electronic identification, eliminating the need to carry keys or remember locker combinations.



- Water Parks / Erlebnisbäder
- Swimming Pools / Schwimmbäder
- Recreational Centers / Freizeitanlagen



Aufgrund ihrer Wasser- und Korrosionsfestigkeit sind die Garderobenschränke von FOREMAN perfekt für jeden Nassbereich. In der Version aus UV-resistentem Phenolharz lassen sich die Schränke auch im Außenbereich, sogar bei direkter Sonneneinstrahlung, einsetzen.

In Zusammenarbeit mit Gantner® Technologies haben wir ein Schrankdesign entwickelt, das sich über die integrierte Gantner® RFID-Technologie – eine wasserdichte, elektronische Identifizierungslösung – öffnen und schließen lässt. Die Benutzer brauchen also keine Schlüssel mehr mit sich tragen oder sich Schlosskombinationen merken.



UNIVERSITIES/SCHOOLS UNIVERSITÄTEN/SCHULEN

Student lockers have special requirements: they must securely lock personal belongings while being durable enough to withstand heavy use and abuse. FOREMAN lockers have integrated hinges with an opening angle of up to 175°, and integrated strike plates for enhanced security. These components are so hard-wearing they come with a lifetime warranty.

FOREMAN lockers are compatible with mechanical and electronic locks from a wide range of manufacturers. Thanks to our expertise, Foreman can make recommendations based on the needs of a particular facility.



- University's Rec Centers / Uni-Sportcenter
- High School Sport Centers / Schulsporthallen
- Kindergarten / Kindergärten
- Elementary Schools / Grundschulen



Für Umkleideschränke in Schuleinrichtungen gelten besondere Anforderungen: Sie müssen persönliche Dinge sicher verschließen und gleichzeitig beständig genug sein, um einer hohen Nutzungsfrequenz und Vandalismus standzuhalten. Die Schranktüren von FOREMAN lassen sich bis zu einem Winkel von 175° öffnen und haben integrierte Schließbleche, die zusätzliche Sicherheit bieten. Diese Komponenten sind so robust, dass sie eine lebenslange Garantie haben.

FOREMAN Schränke sind mit einer Vielzahl von mechanischen und elektronischen Schlössern kompatibel. Mit unserer umfassenden Expertise können wir für jede Einrichtung die optimale Lösung empfehlen.



OUTDOOR/EXTREME CONDITIONS AUSSENBEREICHE MIT EXTREMBEDINGUNGEN

The unique qualities of our products make FOREMAN your #1 choice for extreme conditions. Lightweight yet strong aluminum profiles and phenolic panels deliver where conventional materials & designs cannot – consider, for example, the wide temperature ranges and persistent moisture conditions found in ski resorts and outdoor water parks.

The profiles allow the use of thinner phenolic resin for backs and walls, resulting in reduced weight. As our lockers are disassembled for shipping, they can be sent at less expense, even to remote locations. Phenolic resin is available in UV- and fire-resistant qualities, making Foreman a preferred supplier for offshore oil drilling platforms, one of the most extreme uses of lockers in the world.



- Ski Resorts / Wintersportorte
- Offshore Oil Platforms/
Offshore-Ölplattformen
- Outdoor Aqua-parks / Freibäder



Dank ihrer einzigartigen Merkmale sind die Produkte von FOREMAN die beste Wahl für extreme Bedingungen: Leichte und gleichzeitig stabile Aluprofile und Wände aus Phenolharz halten auch da der Witterung stand, wo herkömmliche Materialien und Designs versagen – zum Beispiel an Wintersportorten und in Freibädern, wo große Temperaturschwankungen bzw. permanente Feuchtigkeit herrscht.

Durch die Aluprofile können dünnere Phenolharzplatten für Rückseiten und Wände eingesetzt werden, was die Produkte sehr viel leichter macht. Da unsere Schränke zerlegt versendet werden, fallen die Speditionskosten deutlich niedriger aus – selbst bei Lieferung an entlegene Orte. Die UV- und feuerfesten Phenolharzplatten machen FOREMAN auch für Offshore-Ölbohrinseln, wo extreme Witterungsbedingungen herrschen, zum Lieferanten der Wahl.



PARTITIONS TRENNWÄNDE

FOREMAN® phenolic partitions are durable enough for high-traffic shower and bathroom areas. Their resistance to water, chemicals, and graffiti makes them easy to maintain. They retain their integrity and ward off dents as well as corrosion. And they will not delaminate, providing many years of service.

Foreman offers partitions in a variety of colors, wood grain, and patterns, in a range of hardware options. Partitions are also available with custom images, providing an attractive alternative to solid colors.

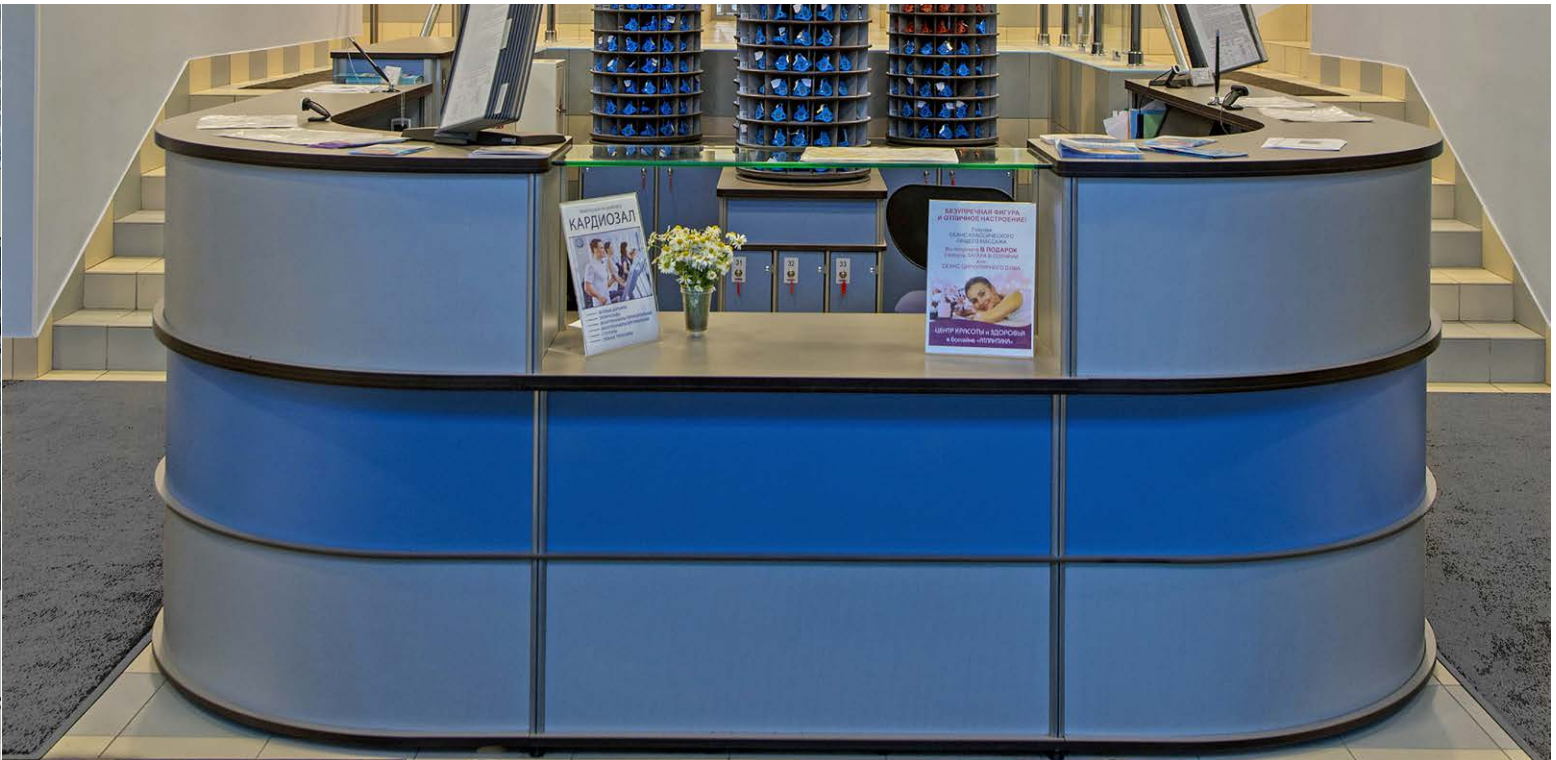


- Fitness Clubs / Fitnessclubs
- Airports / Flughäfen
- Universities / Universitäten
- Office Buildings / Bürogebäude



Die FOREMAN® Trennwände aus Phenolharz sind langfristig genug für hochfrequentierte Dusch- und Badbereiche. Dank ihrer Robustheit gegenüber Wasser, Chemikalien und Graffiti sind sie leicht zu reinigen. Sie sind besonders formfest – Dellen und Korrosion haben keine Chance. Außerdem weichen sie weder auf noch blättern sie ab, so dass die Trennwände auch nach jahrelangem Einsatz wie neu aussehen.

Trennwände von FOREMAN sind in einer großen Auswahl an Farben, Holzmaserungen und Mustern und in diversen Materialoptionen erhältlich. Als attraktive Alternative zu einheitlichen Farben kann die Oberfläche unserer Trennwände auf Wunsch auch mit Bildern gestaltet werden.



CUSTOM PRODUCTS MASSGESCHNEIDERTE PRODUKTE

- Image Lockers / Schränke mit Bilddesign
- Receptions / Empfangstheken
- Mini-storage lockers / Kleine Schließfächer

Phenolic resin can be processed to manufacture the requested images or photographs directly into the material; they will not peel or scratch off. Phenolic panels with custom images and in a wide selection of colors, patterns, and wood grains, combined with custom-colored profiles, give our products a great range of stylish and modern designs.

Foreman's profiles can also accommodate structural customization – from oversize lockers for large items to small mini lockers. We can also build reception desks with integrated drawers and shelves, benches, and many other furniture elements according to the client's or designer's requests.

In die Phenolharzoberfläche unserer Schränke lassen sich während der Verarbeitung gewünschte Bilder oder Fotografien integrieren, die kratzfest sind und nicht abblättern. Die Phenolpanele mit Bildgestaltung und in einer großen Auswahl an Farben, Mustern und Holzmaserungen sowie die Profile in Wunschfarbe verleihen unseren Produkten einen hochwertigen und stilvollen Charakter im modernen Design.

Die Profile aus dem Hause FOREMAN lassen sich ebenfalls anpassen – von übergroßen Schränken zur Aufbewahrung großer Gegenstände bis hin zu kleinen Schließfächern. Außerdem bauen wir Empfangstheken mit integrierten Fächern und Regalen sowie Bänke und diverse andere individuelle Möbellösungen für die Anforderungen von Kunden und Designern.



N & S AMERICA

41330 Date St.
Murrieta CA 92562 USA
T: +1 951 677 1955
www.foremanlockers.com

EUROPE

Hüserstr. 39
59075 Hamm / Germany
T: +49 2381 671105
www.foremanfitness.de

INTERNATIONAL

RED 15, The Sharp Project,
Thorp Road Manchester M405BJ/UK
T: +44 (0) 7917 170516
www.foremanfitness.eu

DEDICATED TO DETAIL